



4 pokoje, łazienka, wc, kuchnia, jadalnia, spiż., p. gosp., garaż

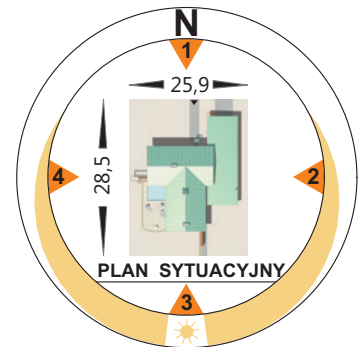


1

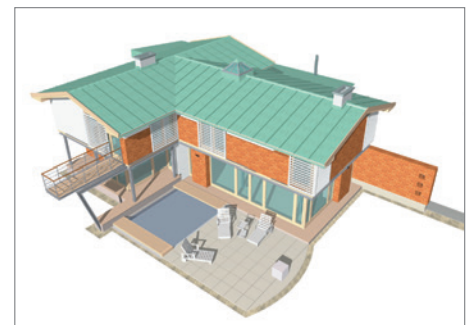


3

autor: arch. Marek Jankowski



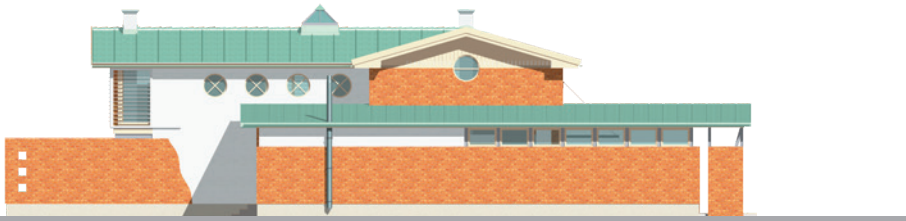
Copyright (c) archTIM s.c.



**KOSZT BUDOWY (NETTO)**

|                         |                       |
|-------------------------|-----------------------|
| ■ stan surowy otwarty   | 241.800,00 zł.        |
| ■ instalacje wewnętrzne | 46.000,00 zł.         |
| ■ roboty wykończeniowe  | 255.300,00 zł.        |
| <b>OGÓLEM</b>           | <b>543.100,00 zł.</b> |

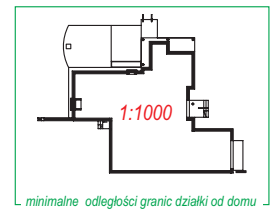
2



4



OBRYŚ DOMU W SKALI 1:1000



minimalne odległości granic działki od domu

przejsuj na kalę i przymerz do mapki syl-wys.

TECHNOLOGIA I KONSTRUKCJA

- ściany zewnętrzne dwuwarstwowe - cegła SILKA + wełna mineralna (ROCKWOOL) + tynk (KREISEL)
- ściany zewnętrzne trójwarstwowe - cegła SILKA + wełna mineralna (ROCKWOOL) + cegła klinkierowa (CRH Klinkier)
- ściany wewnętrzne - cegła SILKA i/lub płyty FERMACELL na ruszcie stalowym, wygłuszone wełną mineralną (ROCKWOOL)
- strop - wylewany
- więźba dachowa - drewniana (wiązary kratowe)
- poszycie dachu - blacha
- kominy - systemowe (SCHIEDEL)
- stolarka okienna i drzwiowa - drewniana lub PCV (MS)
- brama garażowa - HÖRMANN
- instalacja centralnego ogrzewania - kocioł dwufunkcyjny (VISSMANN) + grzejniki BRUGMAN
- instalacja elektryczna - na bazie urządzeń firmy LEGRAND
- ceramika i armatura łazienkowa - SANITOP - WINGENROTH

Projekt dostępny również w lustrzanym odbiciu. Dodatkowo do projektu można zamówić pełen kosztorys nakładczy.

# ODYSEJA RO-001

225,3 m<sup>2</sup>  
+ garaż 67,4 m<sup>2</sup>

