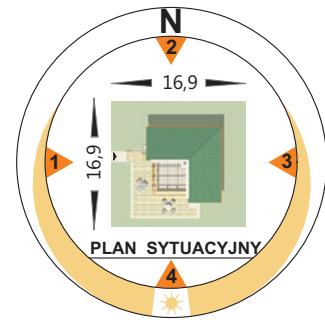
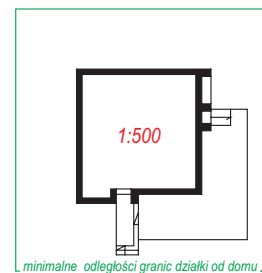


autor: arch. Marek Jankowski



OBRYŚ DOMU W SKALI 1:500



przeniesij na kalkę i przymierz do mapki syl-wys.

Projekt dostępny również w lustrzanym odbiciu. Dodatkowo do projektu można zamówić pełen kosztorys nakładczy.



KOSZT BUDOWY (NETTO)

• stan surowy otwarty	69.900,00 zł.
• instalacje wewnętrzne	22.700,00 zł.
• roboty wykończeniowe	82.400,00 zł.
OGÓLEM	175.000,00 zł.

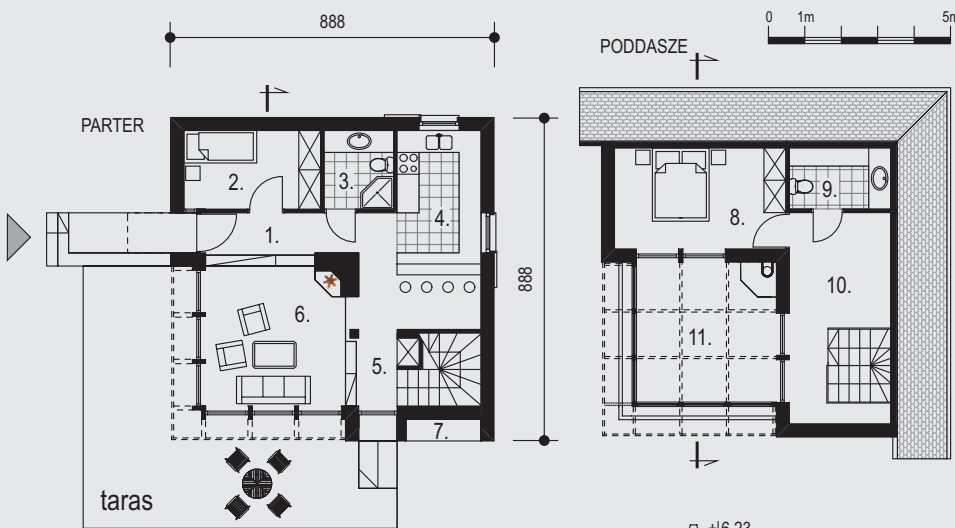
GULIWER

LG-002

3 pokoje, 2 łazienki, kuchnia, barek, p. rekreacyjna

TECHNOLOGIA I KONSTRUKCJA

- ściany zewnętrzne dwuwarstwowe - cegła SILKA + wełna mineralna (ROCKWOOL) + tynk (KREISEL)
- ściany wewnętrzne - cegła SILKA
- lub płyty FERMACELL na ruszcie stalowym, wygłuszone wełną mineralną (ROCKWOOL)
- strop - drewniany
- więźba dachowa - tradycyjna drewniana
- poszycie dachu - dachówka cementowa (BRAAS)
- kominy - systemowe (SCHIEDEL)
- stolarka okienna i drzwiowa - drewniana lub PCV (MS)
- instalacja centralnego ogrzewania - ogrzewanie elektryczne
- instalacja elektryczna - na bazie urządzeń firmy LEGRAND
- ceramika i armatura łazienkowa - SANITOP-WINGENROTH



RZUT PARTERU (m²)		
1. korytarz	5,8	
2. pokój	8,1	
3. łazienka	4,1	
4. kuchnia	9,7	
5. kl. schodowa	4,3	
6. salon	24,9	
7. drewnitnia		
RZUT PODDASZA (m²)		
8. pokój	15,8	
9. łazienka	7,6	
10. hall	9,7	
11. taras	24,0	
POW. ZABUDOWY	73,5 m²	
POW. UŻYTKOWA	56,9 m²	
+ PODDASZE	33,1 m²	
KUBATURA	382,1 m³	
POW. DACHU	76,8 m²	
KĄT NACH. DACHU	25°	
WYSOKOŚĆ DOMU	6,80 m	

