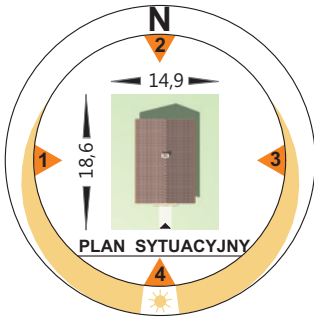
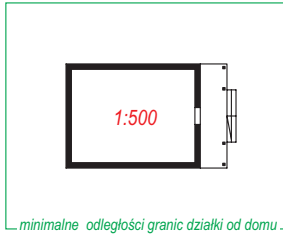


autor: arch. Marek Jankowski



OBRYS DOMU W SKALI 1:500



przeniesij na kalkę i przymierz do mapki syl.-wys.



Projekt dostępny również w lustrzanym odbiciu. Dodatkowo do projektu można zamówić pełen kosztorys nakładczy.

KOSZT BUDOWY (NETTO)

stan surowy otwarty	62.700,00 zł.
instalacje wewnętrzne	16.300,00 zł.
roboty wykończeniowe	57.200,00 zł.
OGÓLEM	136.200,00 zł.



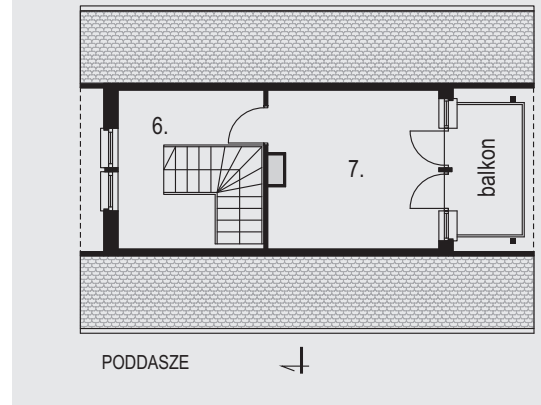
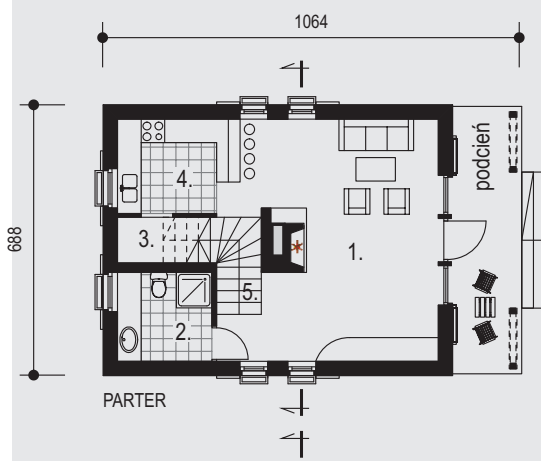
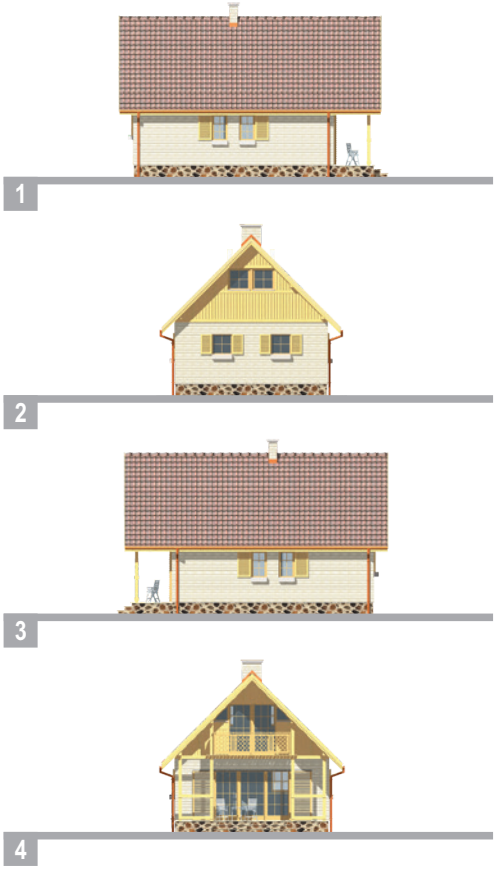
salon, sypialnia, łazienka, kuchnia, barek

48,6 m²

TECHNOLOGIA I KONSTRUKCJA

- ściany zewnętrzne dwuwarstwowe - cegła SILKA + wełna mineralna (ROCKWOOL) + tynk (KREISEL)
- ściany wewnętrzne - cegła SILKA i/lub płyty FERMACELL na ruszcie stalowym, wygłuszone wełną mineralną (ROCKWOOL)
- strop - drewniany
- więźba dachowa - tradycyjna drewniana
- poszycie dachu - dachówka cementowa (BRAAS)
- kominy - systemowe (SCHIEDEL)
- stolarka okienna i drzwiowa - drewniana lub PCV (MS)
- instalacja centralnego ogrzewania - ogrzewanie elektryczne
- instalacja elektryczna - na bazie urządzeń firmy LEGRAND
- ceramika i armatura łazienkowa - SANITOP-WINGENROTH

ELF
LE-001



RZUT PARTERU (m²)	
1. salon	31,2
2. łazienka	5,4
3. spiżarnia	1,8
4. kuchnia	6,0
5. kl. schodowa	4,2
RZUT PODDASZA (m²)	
6. hall	8,6
7. sypialnia	12,0
POW. ZABUDOWY	72,6 m²
POW. UŻYTKOWA	48,6 m²
+ PODDASZE	20,6 m²
KUBATURA	326,5 m³
POW. DACHU	132,4 m²
KĄT NACH. DACHU	45°
WYSOKOŚĆ DOMU	7,24 m

