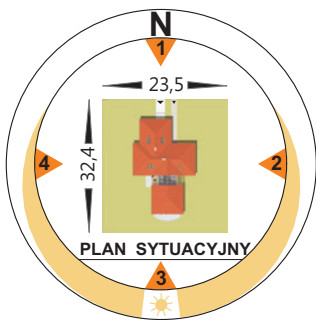
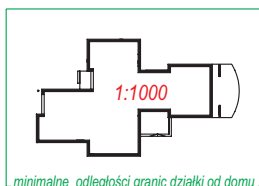


autor: arch. Marek Jankowski



OBRYS DOMU W SKALI 1:1000



przeniesij na kalkę i przymierz do mapki syl.-wys.



Projekt dostępny również w lustrzanym odbiciu. Dodatkowo do projektu można zamówić pełen kosztorys nakładczy.

KOSZT BUDOWY (NETTO)

stan surowy otwarty	221.800,00 zł.
instalacje wewnętrzne	60.200,00 zł.
roboty wykończeniowe	220.300,00 zł.
OGÓLEM	502.300,00 zł.



TECHNOLOGIA I KONSTRUKCJA

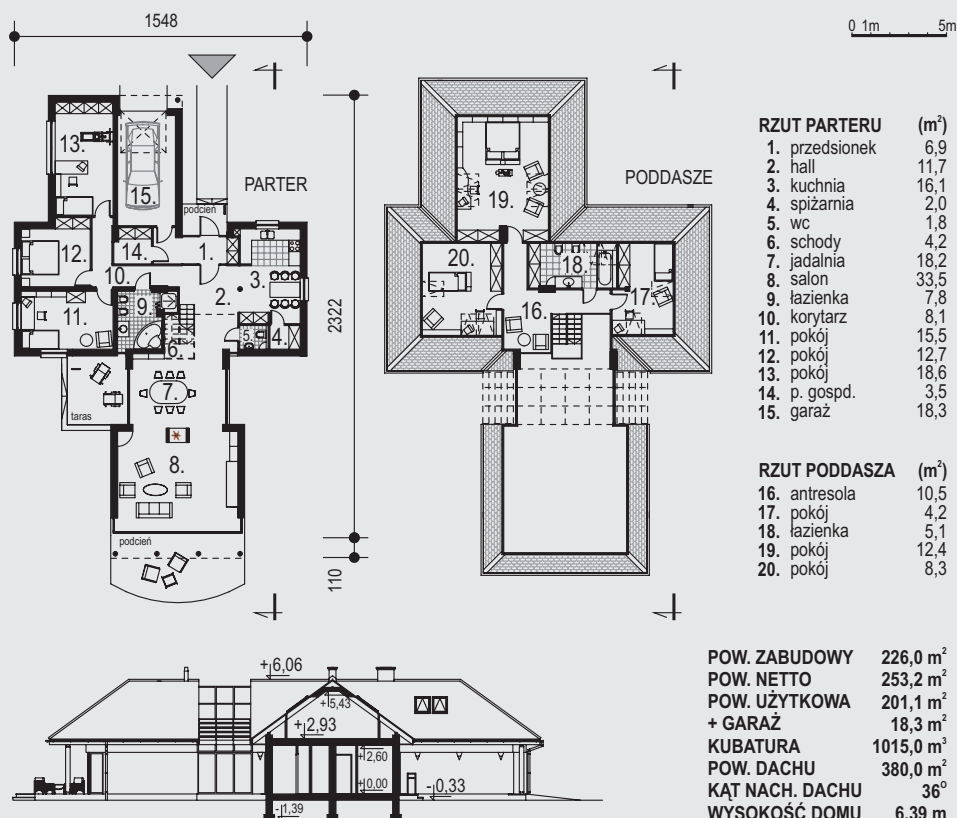
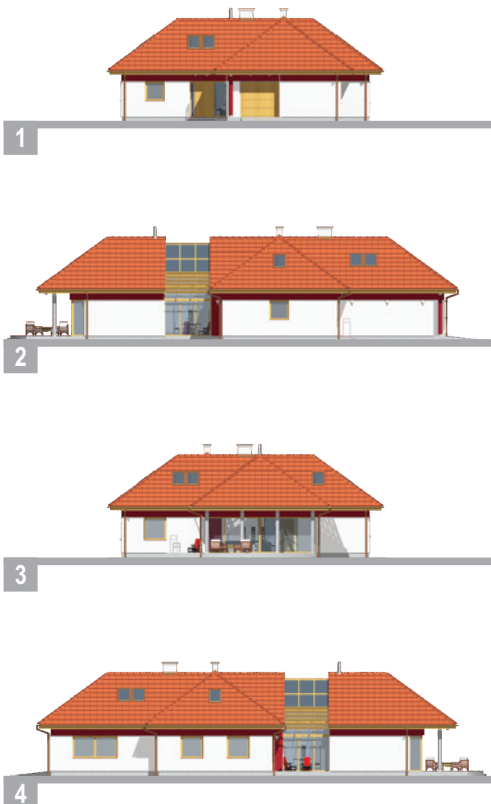
- ściany zewnętrzne dwuwarstwowe - cegła SILKA + wełna mineralna (ROCKWOOL) + tynk (KREISEL)
- ściany wewnętrzne - cegła SILKA i/lub płyty FERMACELL na ruszcie stalowym, wygłuszone wełną mineralną (ROCKWOOL)
- strop / więźba dachowa - wylewany / tradycyjna drewniana
- poszycie dachu - dachówka cementowa (BRAAS)
- kominy - systemowe (SCHIEDEL)
- stolaria okienna i drzwiowa - drewniana lub PCV (MS)
- brama garażowa - HÖRMANN
- instalacja centralnego ogrzewania - kocioł dwufunkcyjny (VIESMANN) + grzejniki BRUGMAN
- instalacja elektryczna - na bazie urządzeń firmy LEGRAND
- ceramika i armatura łazienkowa - SANITOP-WINGENROTH

TAMIZA

DT-009

7 pokoi, 2 łazienki, wc, kuchnia, spiż., p. gosp., garaż

201,1 m²
+ garaż 18,3 m²



RZUT PARTERU	(m ²)
1. przedsiónek	6,9
2. hall	11,7
3. kuchnia	16,1
4. spiżarnia	2,0
5. wc	1,8
6. schody	4,2
7. jadalnia	18,2
8. salon	33,5
9. łazienka	7,8
10. korytarz	8,1
11. pokój	15,5
12. pokój	12,7
13. pokój	18,6
14. p. gospod.	3,5
15. garaż	18,3

RZUT PODDASZA	(m ²)
16. antresola	10,5
17. pokój	4,2
18. łazienka	5,1
19. pokój	12,4
20. pokój	8,3

POW. ZABUDOWY	226,0 m ²
POW. NETTO	253,2 m ²
POW. UŻYTKOWA	201,1 m ²
+ GARAŻ	18,3 m ²
KUBATURA	1015,0 m ³
POW. DACHU	380,0 m ²
KĄT NACH. DACHU	36°
WYSOKOŚĆ DOMU	6,39 m