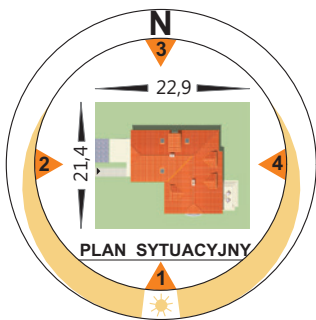
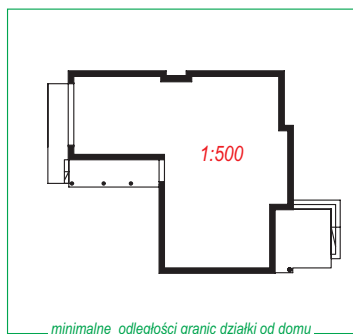


autor: arch. Marek Jankowski



OBRYS DOMU W SKALI 1:500



przeniesij na kalkę i przymierz do mapki syf.-wys.



Projekt dostępny również w lustrzanym odbiciu. Dodatkowo do projektu można zamówić pełen kosztorys nakładczy.

### KOSZT BUDOWY (NETTO)

stan surowy otwarty	172.500,00 zł.
instalacje wewnętrzne	46.600,00 zł.
roboty wykończeniowe	175.500,00 zł.
<b>OGÓLEM</b>	<b>394.600,00 zł.</b>



6 pokoi, 2 łazienki, kuchnia, spiżarnia, pom. gosp., garaż

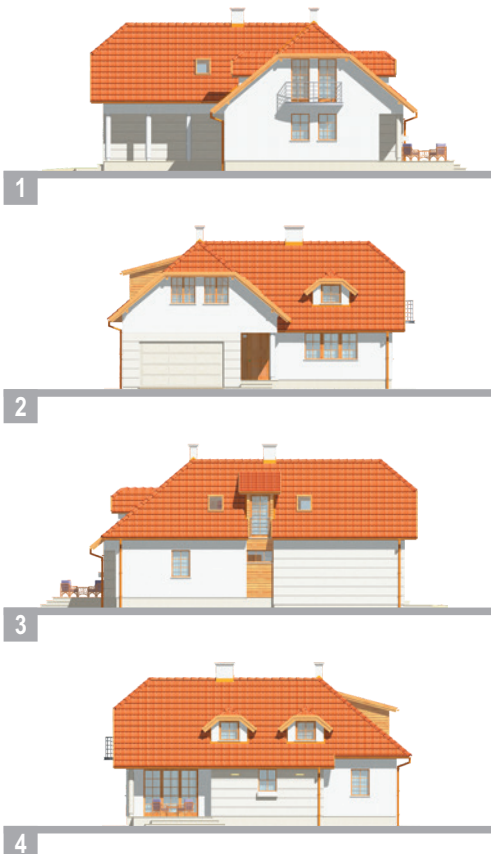
### TECHNOLOGIA I KONSTRUKCJA

- ściany zewnętrzne dwuwarstwowe - cegła SILKA + wełna mineralna (ROCKWOOL) + tynk (KREISEL)
- ściany wewnętrzne - cegła SILKA i/lub płyty FERMACELL na ruszcie stalowym, wygłuszone wełną mineralną (ROCKWOOL)
- strop / więźba dachowa - wylewany / tradycyjna drewniana
- poszycie dachu - dachówka cementowa (BRAAS)
- kominy - systemowe (SCHIEDEL)
- stolarka - drewniana lub PCV (MS), okna połaciowe VELUX
- brama garażowa - HÖRMANN
- instalacja centralnego ogrzewania - kocioł dwufunkcyjny (VIESSMANN) + grzejniki BRUGMAN
- instalacja elektryczna - na bazie urządzeń firmy LEGRAND
- ceramika i armatura łazienkowa - SANITOP-WINGENROTH

# LOTOS max

## DL-006

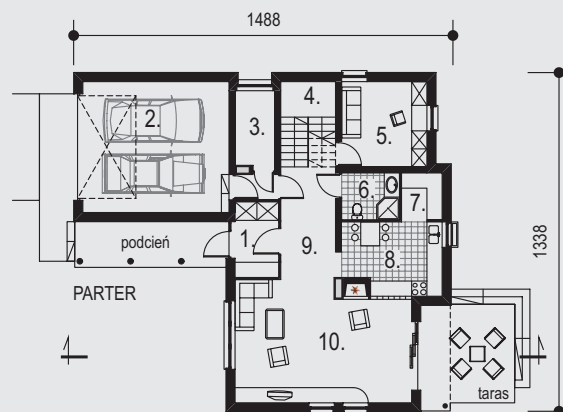
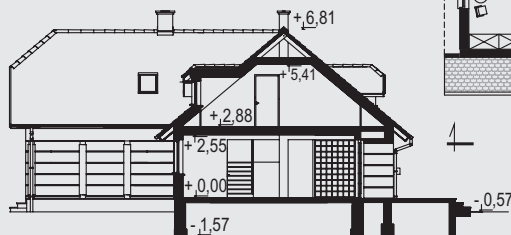
167,4 m<sup>2</sup>  
+ garaż 31,3 m<sup>2</sup>



RZUT PARTERU (m <sup>2</sup> )	RZUT PODDASZA (m <sup>2</sup> )
1. przedsiónek 5,1	11. hall 19,2
2. garaż 31,7	12. pokój 12,4
3. pom. gosp. 4,8	13. pokój 8,1
4. schody 7,3	14. pokój 10,8
5. gabinet 11,3	15. łazienka 7,9
6. łazienka 4,2	16. pokój 21,5
7. spiżarnia 3,0	
8. kuchnia 10,8	
9. hall 9,4	
10. salon 31,6	

POW. ZABUDOWY	162,3 m <sup>2</sup>
POW. NETTO	209,4 m <sup>2</sup>
POW. UŻYTKOWA + GARAŻ	167,4 m <sup>2</sup>
	31,7 m <sup>2</sup>
KUBATURA	710,0 m <sup>3</sup>
POW. DACHU	258,0 m <sup>2</sup>
KĄT NACH. DACHU	40°
WYSOKOŚĆ DOMU	7,38 m

0 1m 5m



### PODDASZE

