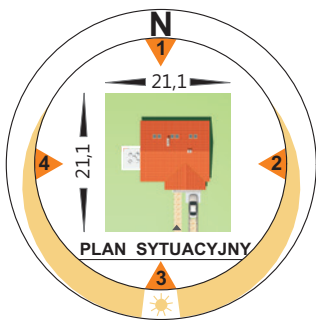
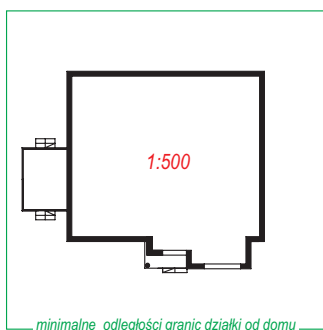


autor: arch. Marek Jankowski



OBRYS DOMU W SKALI 1:500



przenyśnij na kalkę i przymierz do mapki syf.-wys.



Projekt dostępny również w lustrzanym odbiciu. Dodatkowo do projektu można zamówić pełen kosztorys nakładczy.

### KOSZT BUDOWY (NETTO)

stan surowy otwarty	120.400,00 zł.
instalacje wewnętrzne	38.400,00 zł.
roboty wykończeniowe	168.300,00 zł.
<b>OGÓLEM</b>	<b>327.100,00 zł.</b>



165,9 m<sup>2</sup>  
+ garaż 22,1 m<sup>2</sup>

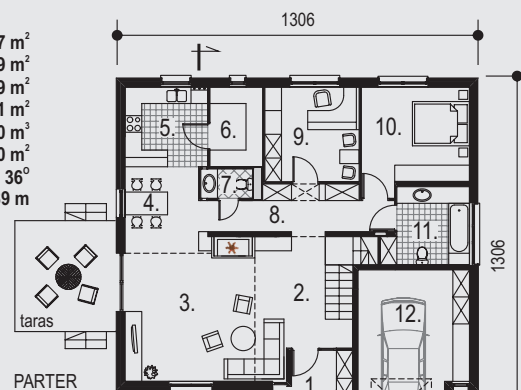
5 pokoi, p, rekr. łazienka, wc, kuchnia, spiż., p. gosp., garaż

### TECHNOLOGIA I KONSTRUKCJA

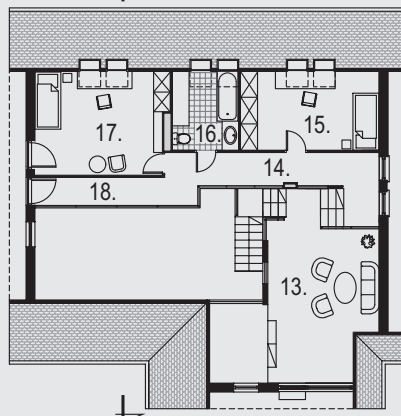
- ściany zewnętrzne dwuwarstwowe - cegła SILKA + wełna mineralna (ROCKWOOL) + tynk (KREISEL)
- ściany wewnętrzne - cegła SILKA i/lub płyty FERMACELL na ruszcie stalowym, wygłuszone wełną mineralną (ROCKWOOL)
- strop / więźba dachowa - drewniany / drewniana (wiązany kratowe)
- poszycie dachu - dachówka cementowa (BRAAS)
- kominy - systemowe (SCHIEDEL)
- stolaria - drewniana lub PCV (MS), okna polaciovie VELUX
- brama garażowa - HÖRMANN
- instalacja centralnego ogrzewania - kocioł dwufunkcyjny (VISSMANN) + grzejniki BRUGMAN
- instalacja elektryczna - na bazie urządzeń firmy LEGRAND
- ceramika i armatura łazienkowa - SANITOP-WINGENROTH

# SZAFIR DS-038

<b>RZUT PARTERU (m<sup>2</sup>)</b>		<b>POW. ZABUDOWY</b>	159,7 m <sup>2</sup>
1. przedsiónek	5,1	<b>POW. NETTO</b>	196,9 m <sup>2</sup>
2. hall + schody	11,3	<b>POW. UŻYTKOWA</b>	165,9 m <sup>2</sup>
3. salon	30,9	<b>+ GARAŻ</b>	22,1 m <sup>2</sup>
4. aneks jadalny	6,2	<b>KUBATURA</b>	548,0 m <sup>3</sup>
5. kuchnia	8,6	<b>POW. DACHU</b>	237,0 m <sup>2</sup>
6. pom. gosp.	5,5	<b>KĄT NACH. DACHU</b>	36°
7. wc	2,0	<b>WYSOKOŚĆ DOMU</b>	7,89 m
8. korytarz	10,0		
9. pokój	11,8		
10. pokój	14,1		
11. łazienka	7,4		
12. garaż	22,1		



### PODDASZE



<b>RZUT PODDASZA (m<sup>2</sup>)</b>	
13. p. rekreac.	16,1
14. korytarz	10,6
15. pokój	4,9
16. łazienka	3,9
17. pokój	9,8
18. antresola	7,7

