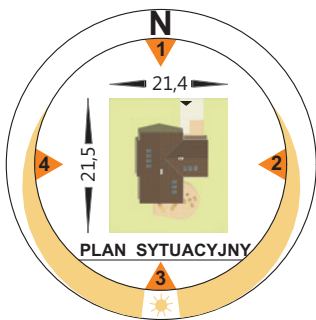
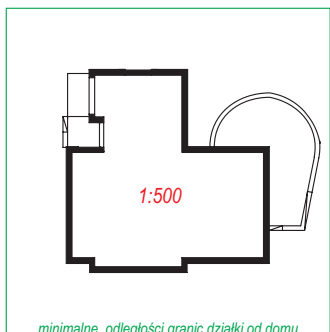


autor: arch. Marek Jankowski



OBRYS DOMU W SKALI 1:500



przeniesij na kalkę i przymierz do mapki syf.-wys.



Projekt dostępny również w lustrzanym odbiciu. Dodatkowo do projektu można zamówić pełen kosztorys nakładczy.

KOSZT BUDOWY (NETTO)

| | |
|-----------------------|-----------------------|
| stan surowy otwarty | 116.800,00 zł. |
| instalacje wewnętrzne | 31.500,00 zł. |
| roboty wykończeniowe | 118.900,00 zł. |
| OGÓLEM | 267.200,00 zł. |



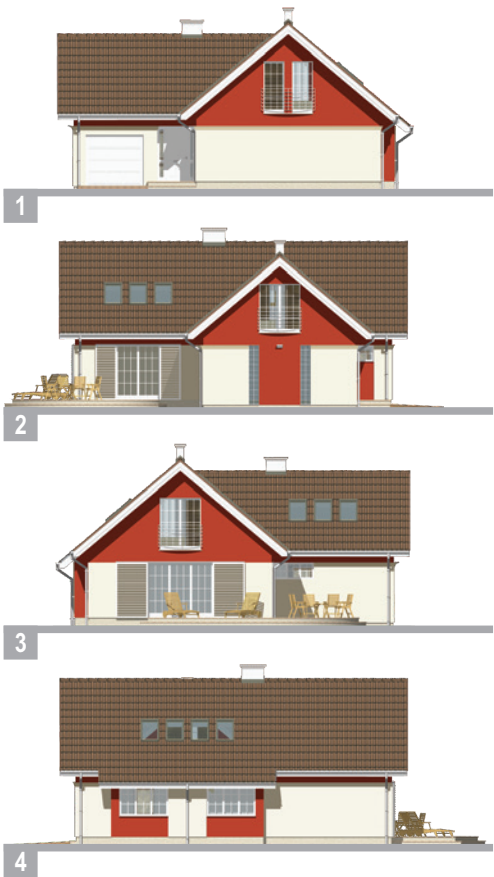
5 pokoi, gard., łazienka, wc, kuchnia, spiż., pom. gosp., garaż

146,5 m²
+ garaż 16,8 m²

TECHNOLOGIA I KONSTRUKCJA

- ściany zewnętrzne dwuwarstwowe - cegła SILKA + wełna mineralna (ROCKWOOL) + tynk (KREISEL)
- ściany wewnętrzne - cegła SILKA i/lub płyty FERMACELL na ruszcie stalowym, wygłuszone wełną mineralną (ROCKWOOL)
- strop / więźba dachowa - wylewany / tradycyjna drewniana
- poszycie dachu - dachówka cementowa (BRAAS)
- kominy - systemowe (SCHIEDEL)
- stolarka - drewniana lub PCV (MS), okna polaciovie VELUX
- brama garażowa - HÖRMANN
- instalacja centralnego ogrzewania - kocioł dwufunkcyjny (VIESMANN) + grzejniki BRUGMAN
- instalacja elektryczna - na bazie urządzeń firmy LEGRAND
- ceramika i armatura łazienkowa - SANITOP-WINGENROTH

VARIUS DV-005



| RZUT PARTERU (m ²) | | RZUT PODDASZA (m ²) | |
|--------------------------------|------|---------------------------------|------|
| 1. przedsiónek | 4,6 | 13. hall | 13,6 |
| 2. hall | 13,4 | 14. pokój | 10,5 |
| 3. salon | 33,5 | 15. pokój | 7,4 |
| 4. schody | 3,6 | 16. łazienka | 6,8 |
| 5. wc | 2,4 | 17. pokój | 13,2 |
| 6. spiżarnia | 1,9 | | |
| 7. kuchnia | 12,5 | | |
| 8. pokój | 14,3 | | |
| 9. garderoba | 2,7 | | |
| 10. łazienka | 4,0 | | |
| 11. pom. gosp. | 5,7 | | |
| 12. garaż | 16,8 | | |



| | |
|-----------------|----------------------|
| POW. ZABUDOWY | 140,5 m ² |
| POW. NETTO | 182,1 m ² |
| POW. UŻYTKOWA | 146,5 m ² |
| + GARAŻ | 16,8 m ² |
| KUBATURA | 711,7 m ³ |
| POW. DACHU | 201,8 m ² |
| KĄT NACH. DACHU | 40° |
| WYSOKOŚĆ DOMU | 7,83 m |

