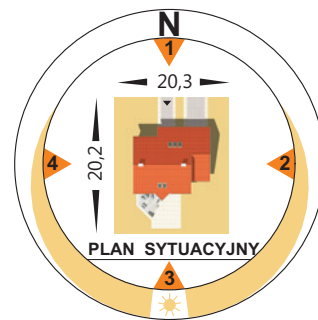


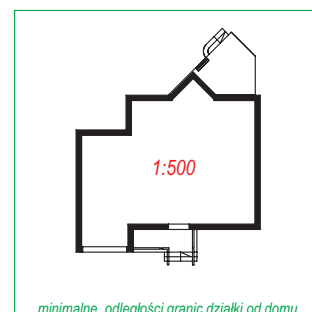
autor: arch. Marek Jankowski



Projekt dostępny również w lustrzanym odbiciu. Dodatkowo do projektu można zamówić pełen kosztorys nakładczy.



OBRYŚ DOMU W SKALI 1:500



prześlij na kalkę i przymierz do mapki syl.-wys.

KOSZT BUDOWY (NETTO)

stan surowy otwarty	114.400,00 zł.
instalacje wewnętrzne	31.600,00 zł.
roboty wykończeniowe	96.500,00 zł.
OGÓLEM	242.500,00 zł.



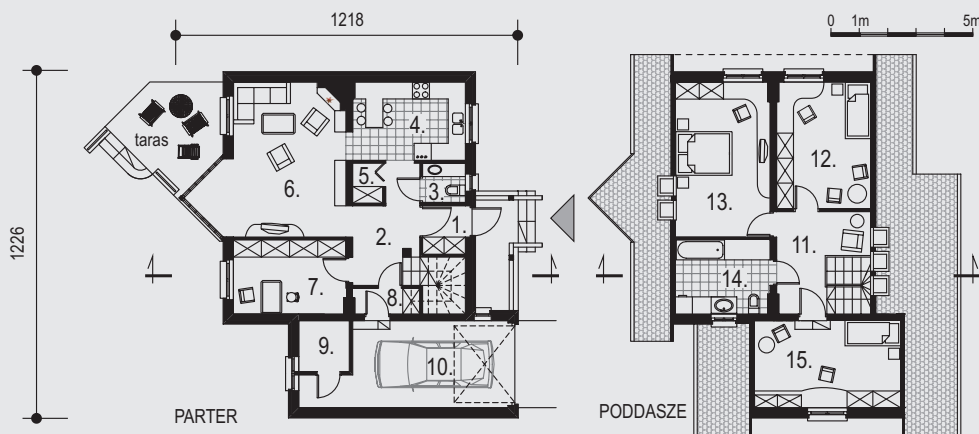
5 pokoi, łazienka, wc, kuchnia, spiżarnia, pom. gosp., garaż

ASTRA alfa

DA-015

TECHNOLOGIA I KONSTRUKCJA

- ściany zewnętrzne dwuwarstwowe - cegła SILKA + wełna mineralna (ROCKWOOL) + tynk (KREISEL)
- ściany wewnętrzne - cegła SILKA i/lub płyty FERMACELL na ruszcie stalowym, wygłuszone wełną mineralną (ROCKWOOL)
- strop / więźba dachowa - wylewany / tradycyjna drewniana
- poszycie dachu - dachówka cementowa (BRAAS)
- kominy - systemowe (SCHIEDEL)
- stolarka - drewniana lub PCV (MS), okna połaciowe VELUX
- brama garażowa - HÖRMANN
- instalacja centralnego ogrzewania - kocioł dwufunkcyjny (VIESSMANN) + grzejniki BRUGMAN
- instalacja elektryczna - na bazie urządzeń firmy LEGRAND
- ceramika i armatura łazienkowa - SANITOP-WINGENROTH



RZUT PARTERU (m²)

1. przedsionek	2,6
2. hall + schody	11,4
3. wc	2,1
4. kuchnia	10,9
5. spiżarnia	1,5
6. salon	24,5
7. gabinet	10,2
8. korytarz	2,1
9. pom. gosp.	3,3
10. garaż	18,8

POW. ZABUDOWY 114,0 m²

POW. NETTO	163,4 m ²
POW. UŻYTKOWA	121,3 m ²
+ GARAŻ	18,8 m ²
KUBATURA	657,2 m ³
POW. DACHU	190,0 m ²
KĄT NACH. DACHU	40°
WYSOKOŚĆ DOMU	8,30 m

RZUT PODDASZA (m²)

11. hall	8,5
12. pokój	12,5
13. pokój	15,3
14. łazienka	7,3
15. pokój	9,1

