

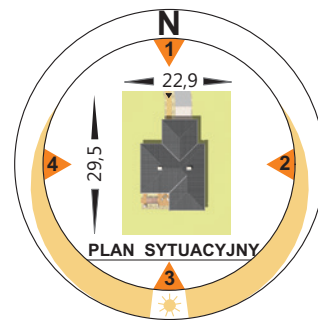
autor: arch. Marek Jankowski



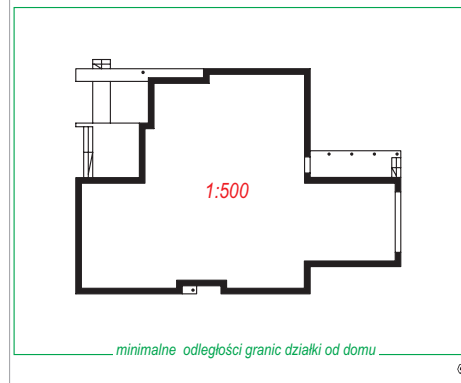
Projekt dostępny również w lustrzanym odbiciu. Dodatkowo do projektu można zamówić pełen kosztorys nakładczy.



4 pokoje, 2 łazienki, wc, kuchnia, an. jad., p. gosp., garaż



OBRYŚ DOMU W SKALI 1:500



przejsuj na kalce i przymierz do mapki syl.-wys.

**KOSZT BUDOWY (NETTO)**

stan surowy otwarty	154.700,00 zł.
instalacje wewnętrzne	37.200,00 zł.
roboty wykończeniowe	163.900,00 zł.
<b>OGÓLEM</b>	<b>355.800,00 zł.</b>

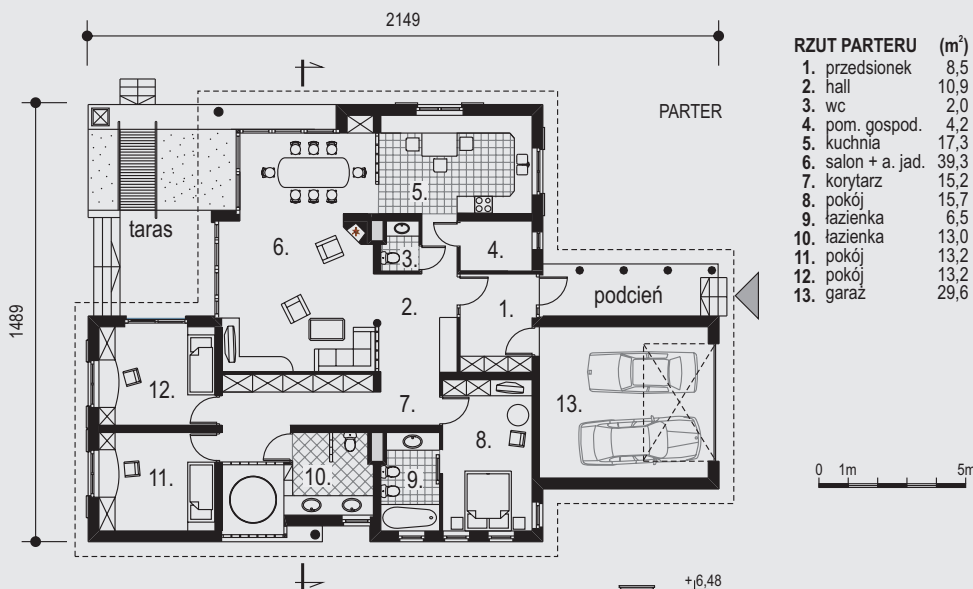
159,0 m<sup>2</sup>  
+ garaż 29,6 m<sup>2</sup>

# RELAX

## DR-014

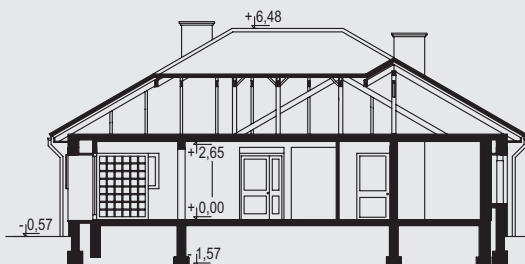
**TECHNOLOGIA I KONSTRUKCJA**

- ściany zewnętrzne dwuwarstwowe - cegła SILKA + wełna mineralna (ROCKWOOL) + tynk (KREISEL)
- ściany wewnętrzne - cegła SILKA i/lub płyty FERMACELL na ruszcie stalowym, wygłuszone wełną mineralną (ROCKWOOL)
- strop i więźba dachowa - tradycyjna drewniana
- poszycie dachu - dachówka cementowa (BRAAS)
- kominy - systemowe (SCHIEDEL)
- stolarka okienna i drzwiowa - drewniana lub PCV (MS)
- brama garażowa - HÖRMANN
- instalacja centralnego ogrzewania - kocioł dwufunkcyjny (VIESSMANN) + grzejniki BRUGMAN
- instalacja elektryczna - na bazie urządzeń firmy LEGRAND
- ceramika i armatura łazienkowa - SANITOP-WINGENROTH



**RZUT PARTERU (m<sup>2</sup>)**

1. przedsiónek	8,5
2. hall	10,9
3. wc	2,0
4. pom. gospod.	4,2
5. kuchnia	17,3
6. salon + a. jad.	39,3
7. korytarz	15,2
8. pokój	15,7
9. łazienka	6,5
10. łazienka	13,0
11. pokój	13,2
12. pokój	13,2
13. garaż	29,6



POW. ZABUDOWY	245,6 m <sup>2</sup>
POW. UŻYTKOWA	159,0 m <sup>2</sup>
+ GARAŻ	29,6 m <sup>2</sup>
KUBATURA	1157,9 m <sup>3</sup>
POW. DACHU	314,0 m <sup>2</sup>
KĄT NACH. DACHU	30°
WYSOKOŚĆ DOMU	7,05 m

