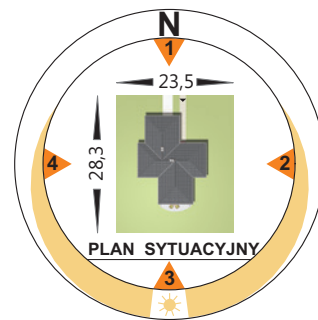


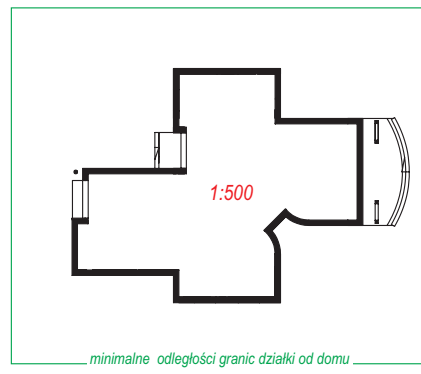
autor: arch. Marek Jankowski



Projekt dostępny również w lustrzanym odbiciu. Dodatkowo do projektu można zamówić pełen kosztorys nakładczy.



OBRYS DOMU W SKALI 1:500



przeznaj na kalke i przymierz do mapki syl.-wys.



**KOSZT BUDOWY (NETTO)**

stan surowy otwarty	137.900,00 zł.
instalacje wewnętrzne	38.900,00 zł.
roboty wykończeniowe	138.200,00 zł.
<b>OGÓLEM</b>	<b>315.000,00 zł.</b>

# WISŁA

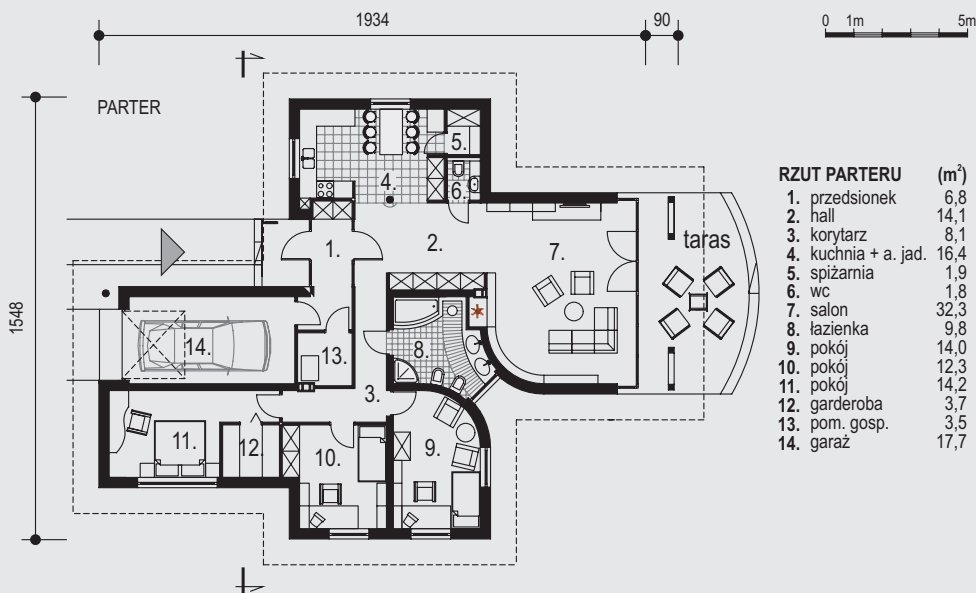
## DW-015

**TECHNOLOGIA I KONSTRUKCJA**

- ściany zewnętrzne dwuwarstwowe - cegła SILKA + wełna mineralna (ROCKWOOL) + tylnik (KREISEL)
- ściany wewnętrzne - cegła SILKA i/lub płyty FERMACELL na ruszcie stalowym, wygłuszone wełną mineralną (ROCKWOOL)
- strop / więźba dachowa - tradycyjna drewniana
- poszycie dachu - dachówka cementowa (BRAAS)
- kominy - systemowe (SCHIEDEL)
- stolarstwo okienne i drzwiowe - drewniana lub PCV (MS)
- brama garażowa - HÖRMANN
- instalacja centralnego ogrzewania - kocioł dwufunkcyjny (VISSMANN) + grzejniki BRUGMAN
- instalacja elektryczna - na bazie urządzeń firmy LEGRAND
- ceramika i armatura łazienkowa - SANITOP-WINGENROTH

4 pokoje, gard., łazienka, wc, kuchnia, spiż., p. gosp., garaż

138,9 m<sup>2</sup>  
+ garaż 17,7 m<sup>2</sup>



**RZUT PARTERU (m<sup>2</sup>)**

1. przedsionek	6,8
2. hall	14,1
3. korytarz	8,1
4. kuchnia + a. jad.	16,4
5. spiżarnia	1,9
6. wc	1,8
7. salon	32,3
8. łazienka	9,8
9. pokój	14,0
10. pokój	12,3
11. pokój	14,2
12. garderoba	3,7
13. pom. gosp.	3,5
14. garaż	17,7

POW. ZABUDOWY	202,8 m <sup>2</sup>
POW. UŻYTKOWA	138,9 m <sup>2</sup>
+ GARAŻ	17,7 m <sup>2</sup>
KUBATURA	753,7 m <sup>3</sup>
POW. DACHU	260,0 m <sup>2</sup>
KĄT NACH. DACHU	25°
WYSOKOŚĆ DOMU	5,33 m

