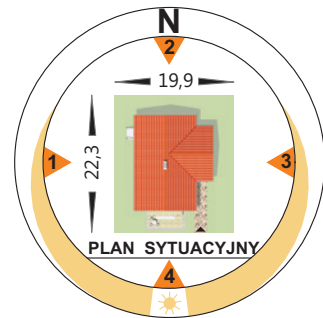


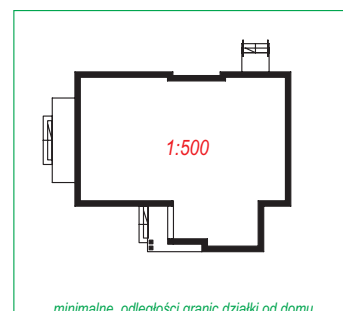
autor: arch. Marek Jankowski



Projekt dostępny również w lustrzanym odbiciu. Dodatkowo do projektu można zamówić pełen kosztorys nakładczy.



OBRYS DOMU W SKALI 1:500



przejsy na kalke i przymierz do mapki syl.-wys.



4 pokoje, łazienka, wc, kuchnia, spiżarnia

KOSZT BUDOWY (NETTO)

stan surowy otwarty	93.900,00 zł.
instalacje wewnętrzne	33.200,00 zł.
roboty wykończeniowe	103.300,00 zł.
OGÓLEM	230.400,00 zł.

ZORZA

DZ-007

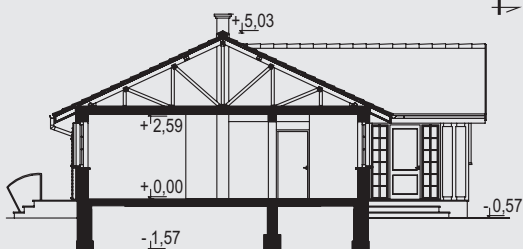
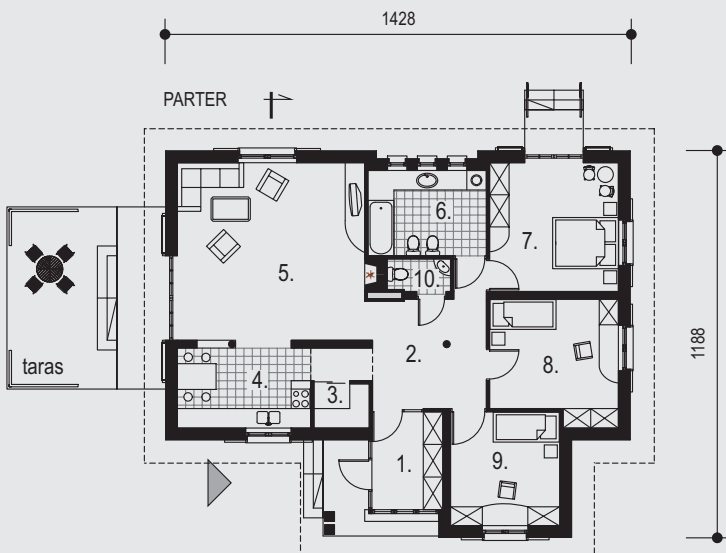
TECHNOLOGIA I KONSTRUKCJA

- ściany zewnętrzne dwuwarstwowe - cegła SILKA + wełna mineralna (ROCKWOOL) + tynk (KREISEL)
- ściany wewnętrzne - cegła SILKA i/lub płyty FERMACELL na ruszcie stalowym, wygłuszone wełną mineralną (ROCKWOOL)
- strop - drewniany
- więźba dachowa - drewniana (wiązary kratowe)
- poszycie dachu - dachówka cementowa (BRAAS)
- kominy - systemowe (SCHIEDEL)
- stolarka okienna i drzwiowa - drewniana lub PCV (MS)
- instalacja centralnego ogrzewania - kocioł dwufunkcyjny (VISSMANN) + grzejniki BRUGMAN
- instalacja elektryczna - na bazie urządzeń firmy LEGRAND
- ceramika i amatura łazienkowa - SANITOP-WINGENROTH



RZUT PARTERU (m²)

1. przedsionek	6,5
2. hall	12,9
3. spiżarnia	2,3
4. kuchnia	12,0
5. salon	32,3
6. łazienka	9,5
7. pokój	15,7
8. pokój	14,3
9. pokój	11,8
10. wc	1,9



POW. ZABUDOWY	148,8 m ²
POW. UŻYTKOWA	119,2 m ²
KUBATURA	600,0 m ³
POW. DACHU	235,5 m ²
KĄT NACH. DACHU	25°
WYSOKOŚĆ DOMU	5,60 m

