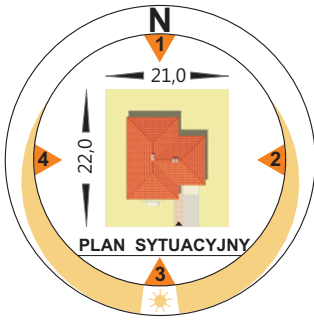
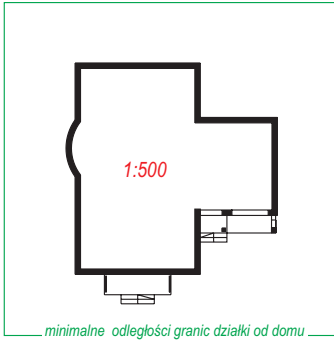


autor: arch. Marek Jankowski



OBRYS DOMU W SKALI 1:500



przeniesij na kalkę i przymierz do mapki syf.-wys.



Projekt dostępny również w lustrzanym odbiciu. Dodatkowo do projektu można zamówić pełen kosztorys nakładczy.

KOSZT BUDOWY (NETTO)

stan surowy otwarty	101.800,00 zł.
instalacje wewnętrzne	38.900,00 zł.
roboty wykończeniowe	87.400,00 zł.
OGÓLEM	228.100,00 zł.



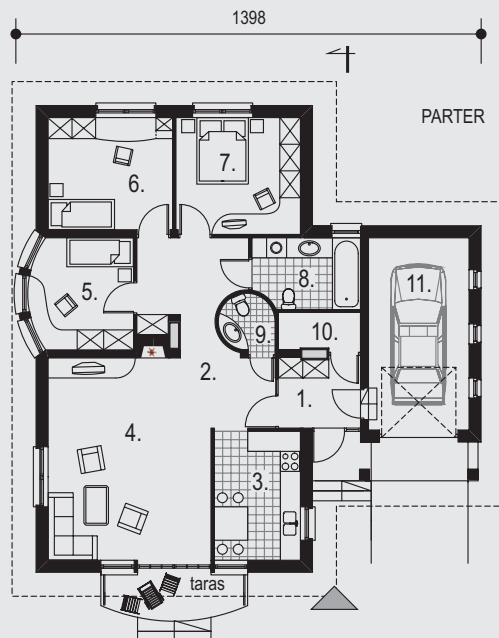
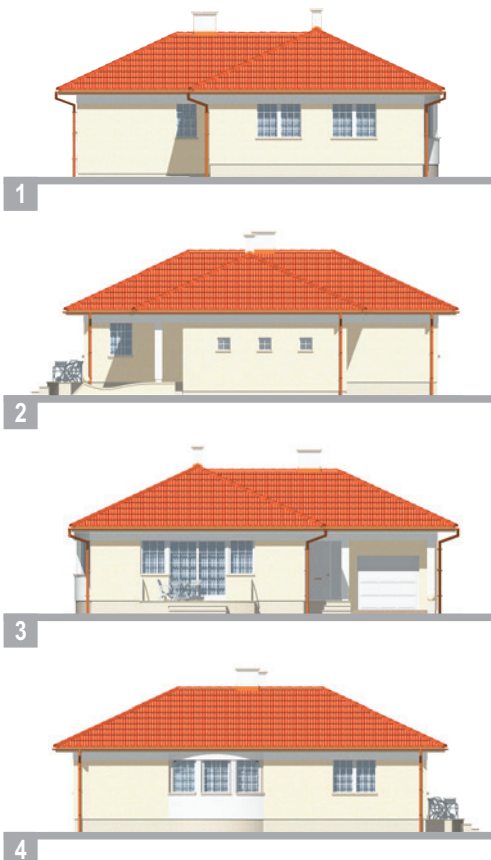
4 pokoje, łazienka, wc, kuchnia, pom. gospodarcze., garaż

106,0 m²
+ garaż 17,6 m²

TECHNOLOGIA I KONSTRUKCJA

- ściany zewnętrzne dwuwarstwowe - cegła SILKA + wełna mineralna (ROCKWOOL) + tynk (KREISEL)
- ściany wewnętrzne - cegła SILKA i/lub płyty FERMACELL na ruszcie stalowym, wygłuszone wełną mineralną (ROCKWOOL)
- strop i więźba dachowa - drewniana (wiązany kratowe)
- poszycie dachu - dachówka cementowa (BRAAS)
- kominy - systemowe (SCHIEDEL)
- stolarka okienna i drzwiowa - drewniana lub PCV (MS)
- brama garażowa - HÖRMANN
- instalacja centralnego ogrzewania - kocioł dwufunkcyjny (VISSMANN) + grzejniki BRUGMAN
- instalacja elektryczna - na bazie urządzeń firmy LEGRAND
- ceramika i armatura łazienkowa - SANITOP-WINGENROTH

SONATA DS-026



RZUT PARTERU (m²)

1. przedsionek	4,3
2. hall	16,0
3. kuchnia	10,0
4. salon	28,2
5. pokój	10,0
6. pokój	12,5
7. pokój	13,0
8. łazienka	6,4
9. wc	2,4
10. pom. gospod.	3,2
11. garaż	17,6

POW. ZABUDOWY	156,3 m²
POW. UŻYTKOWA	106,0 m²
+ GARAŻ	17,6 m²
KUBATURA	675,0 m³
POW. DACHU	216,0 m²
KĄT NACH. DACHU	25°
WYSOKOŚĆ DOMU	5,75 m

