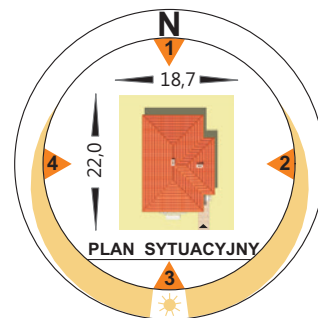


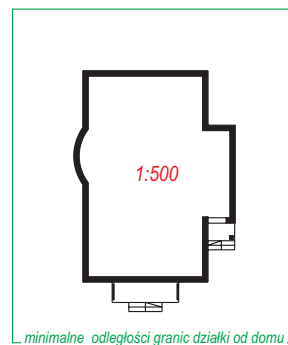
autor: arch. Marek Jankowski



Projekt dostępny również w lustrzanym odbiciu. Dodatkowo do projektu można zamówić pełen kosztorys nakładczy.



OBRYŚ DOMU W SKALI 1:500



przejsy na kalke i przymierz do mapki syl.-wys.



4 pokoje, łazienka, wc, kuchnia, pom. gospodarcze

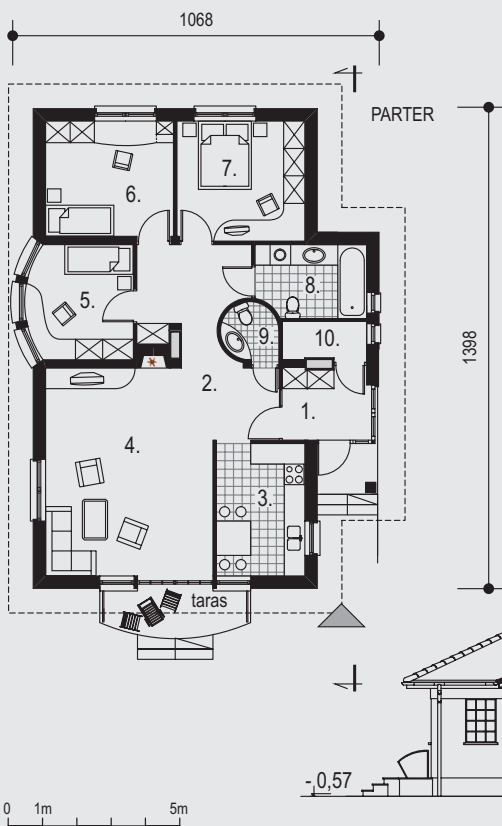
KOSZT BUDOWY (NETTO)

stan surowy otwarty	90.200,00 zł.
instalacje wewnętrzne	30.000,00 zł.
roboty wykończeniowe	78.400,00 zł.
OGÓLEM	198.600,00 zł.

SONATA mini DS-028

TECHNOLOGIA I KONSTRUKCJA

- ściany zewnętrzne dwuwarstwowe - cegła SILKA + wełna mineralna (ROCKWOOL) + tynk (KREISEL)
- ściany wewnętrzne - cegła SILKA i/lub płyty FERMACELL na ruszcie stalowym, wygłuszone wełną mineralną (ROCKWOOL)
- strop - drewniany
- więźba dachowa - drewniana (wiązany kratowe)
- poszycie dachu - dachówka cementowa (BRAAS)
- kominy - systemowe (SCHIEDEL)
- stolarka okienna i drzwiowa - drewniana (MS)
- instalacja centralnego ogrzewania - kocioł dwufunkcyjny (VIESSMANN) + grzejniki BRUGMAN
- instalacja elektryczna - na bazie urządzeń firmy LEGRAND
- ceramika i armatura łazienkowa - SANITOP-WINGENROTH



RZUT PARTERU (m²)

1. przedsiónek	4,3
2. hall	16,0
3. kuchnia	10,0
4. salon	28,2
5. pokój	10,0
6. pokój	12,5
7. pokój	13,0
8. łazienka	6,4
9. wc	2,4
10. pom. gospod.	3,2

POW. ZABUDOWY	131,0 m²
POW. UŻYTKOWA	106,0 m²
KUBATURA	580,0 m³
POW. DACHU	182,9 m²
KĄT NACH. DACHU	25°
WYSOKOŚĆ DOMU	5,75 m

