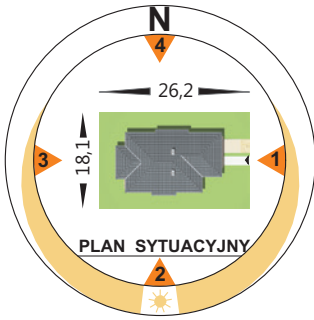
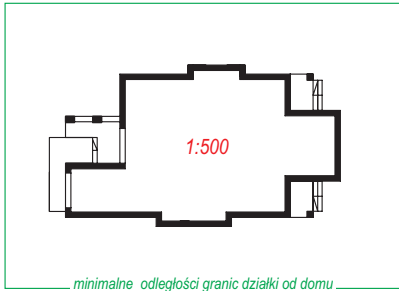


autor: arch. Marek Jankowski



OBRYS DOMU W SKALI 1:500



przenyśnij na kalkę i przymierz do mapki syf.-wys.



Projekt dostępny również w lustrzanym odbiciu. Dodatkowo do projektu można zamówić pełen kosztorys nakładczy.

KOSZT BUDOWY (NETTO)

■ stan surowy otwarty	103.800,00 zł.
■ instalacje wewnętrzne	29.400,00 zł.
■ roboty wykończeniowe	104.000,00 zł.
OGÓLEM	237.200,00 zł.



TECHNOLOGIA I KONSTRUKCJA

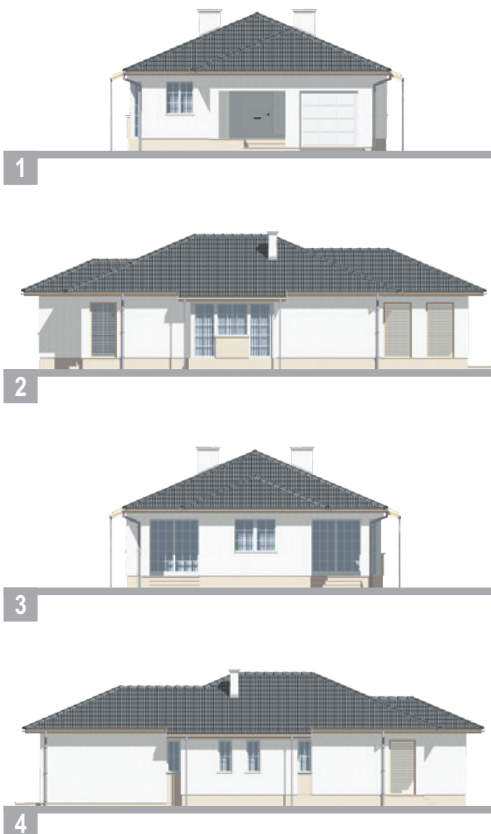
- ściany zewnętrzne dwuwarstwowe - cegła SILKA + wełna mineralna (ROCKWOOL) + tynk (KREISEL)
- ściany wewnętrzne - cegła SILKA i/lub płyty FERMACELL na ruszcie stalowym, wygłuszone wełną mineralną (ROCKWOOL)
- strop / więźba dachowa - drewniany / tradycyjna drewniana
- poszycie dachu - dachówka cementowa (BRAAS)
- kominy - systemowe (SCHIEDEL)
- stolarka okienna i drzwiowa - drewniana lub PCV (MS)
- brama garażowa - HÖRMANN
- instalacja centralnego ogrzewania - kocioł dwufunkcyjny (VIESSMANN) + grzejniki BRUGMAN
- instalacja elektryczna - na bazie urządzeń firmy LEGRAND
- ceramika i armatura łazienkowa - SANITOP-WINGENROTH

SANDRA

DS-031

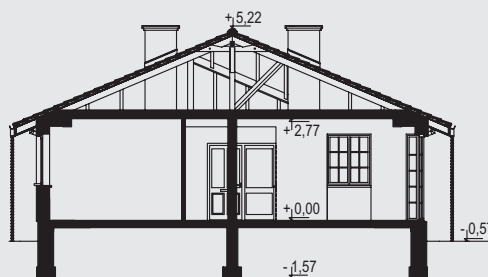
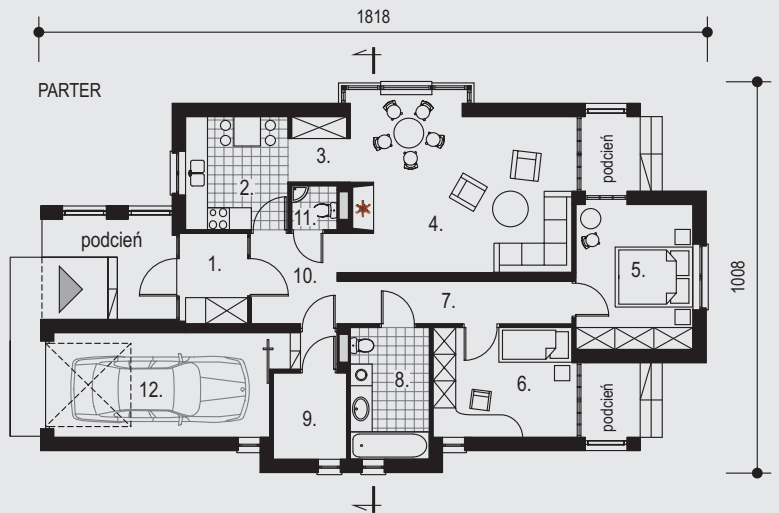
3 pokoje, łazienka, wc, kuchnia, kredens, pom. gosp., garaż

95,0 m²
+ garaż 18,7 m²



RZUT PARTERU (m²)

- | | |
|---------------------|------|
| 1. przedsionek | 4,2 |
| 2. kuchnia | 8,7 |
| 3. kredens | 2,8 |
| 4. salon + an. jad. | 28,0 |
| 5. pokój | 12,7 |
| 6. pokój | 11,4 |
| 7. korytarz | 7,4 |
| 8. łazienka | 7,8 |
| 9. pom. gospod. | 4,7 |
| 10. hall | 5,8 |
| 11. wc | 1,5 |
| 12. garaż | 18,7 |



POW. ZABUDOWY	158,9 m ²
POW. UŻYTKOWA	95,0 m ²
+ GARAŻ	18,7 m ²
KUBATURA	595,0 m ³
POW. DACHU	230,0 m ²
KĄT NACH. DACHU	23°
WYSOKOŚĆ DOMU	5,79 m