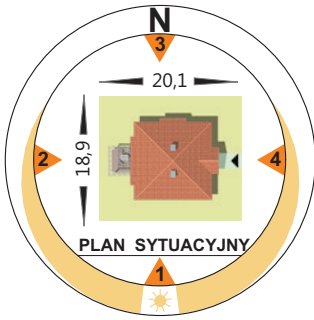
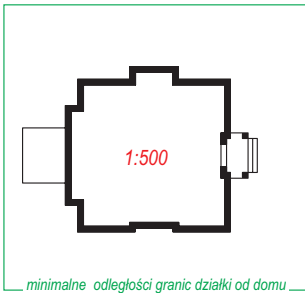


autor: arch. Marek Jankowski



OBRYS DOMU W SKALI 1:500



Projekt dostępny również w lustrzanym odbiciu. Dodatkowo do projektu można zamówić pełen kosztorys nakładczy.

KOSZT BUDOWY (NETTO)

stan surowy otwarty	71.400,00 zł.
instalacje wewnętrzne	19.500,00 zł.
roboty wykończeniowe	70.900,00 zł.
OGÓLEM	161.800,00 zł.



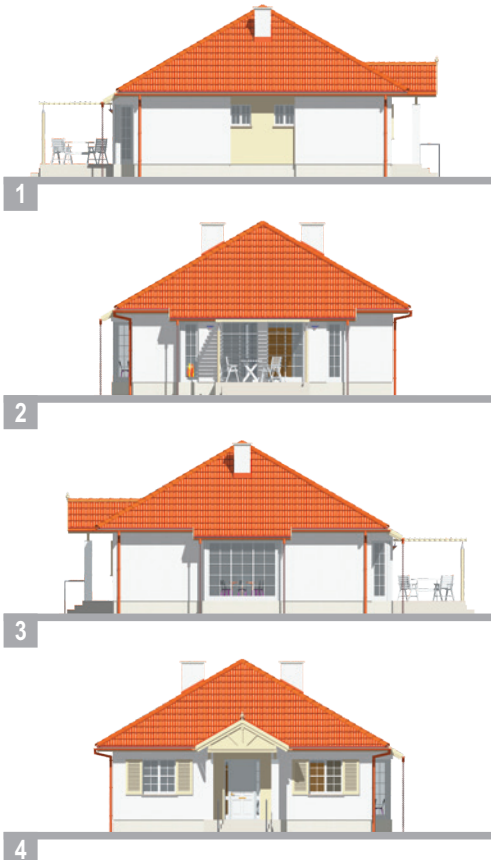
3 pokoje, łazienka, kuchnia, spiżarnia

88,4 m²

TECHNOLOGIA I KONSTRUKCJA

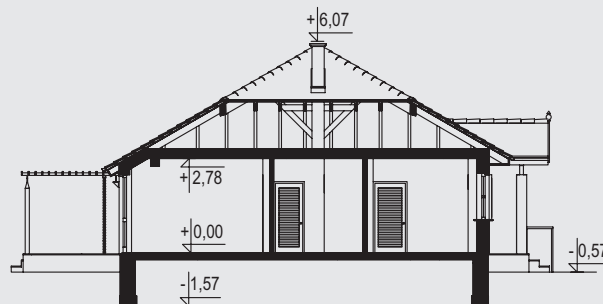
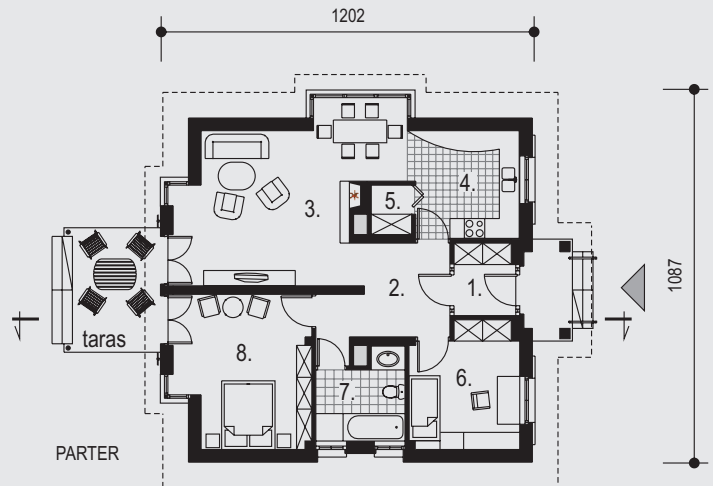
- ławy i ściany fundamentowe - żelbetowe, wylwane na mokro
- ściany zewnętrzne dwuwarstwowe - cegła silikatowa (SILKA) + wełna mineralna (ROCKWOOL) + tynk (KREISEL);
- ściany wewnętrzne - cegła silikatowa (SILKA) i/lub płyty FERMACELL na ruszcie stalowym, wygłuszone wełną mineralną (ROCKWOOL)
- strop - drewniany
- więźba dachowa - tradycyjna drewniana
- poszycie dachu - dachówka cementowa (BRAAS)
- kominy - systemowe (SCHIEDEL)
- stolarka okienna i drzwiowa - drewniana (MS)
- instalacja centralnego ogrzewania - kocioł dwufunkcyjny (VIESMANN) + grzejniki BRUGMAN
- instalacja elektryczna - na bazie urządzeń firmy LEGRAND.

ORION DO-002



RZUT PARTERU (m²)

1. przedsionek	3,6
2. hall	10,2
3. salon	28,0
4. kuchnia	10,1
5. spiżarnia	1,9
6. pokój	11,3
7. łazienka	6,2
8. sypialnia	17,1



POW. ZABUDOWY	112,5 m ²
POW. UŻYTKOWA	88,4 m ²
KUBATURA	436,0 m ³
POW. DACHU	166,0 m ²
KĄT NACH. DACHU	30°
WYSOKOŚĆ DOMU	6,64 m