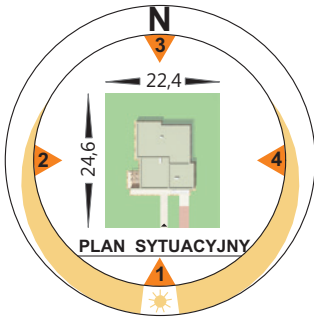
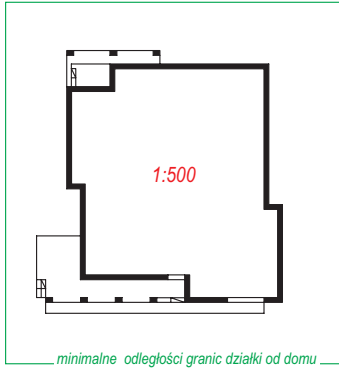


autor: arch. Marek Jankowski



OBRYS DOMU W SKALI 1:500



przenyślij na kalkę i przymierz do mapki syl.-wys.



Projekt dostępny również w lustrzanym odbiciu. Dodatkowo do projektu można zamówić pełen kosztorys nakładczy.

KOSZT BUDOWY (NETTO)

■ stan surowy otwarty	168.200,00 zł.
■ instalacje wewnętrzne	38.800,00 zł.
■ roboty wykończeniowe	136.200,00 zł.
OGÓLEM	343.200,00 zł.



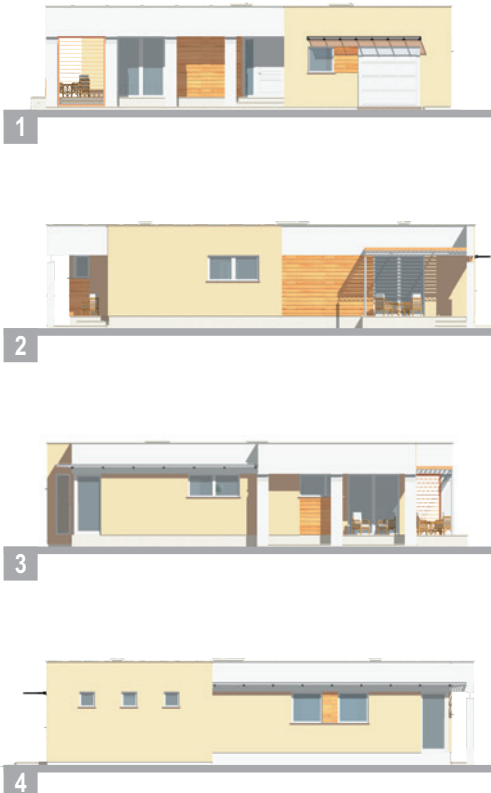
4 pokoje, gard., łazienka, wc, kuchnia, spiż., p. gosp., garaż

TECHNOLOGIA I KONSTRUKCJA

- ściany zewnętrzne dwuwarstwowe - cegła SILKA + wełna mineralna (ROCKWOOL) + tynk (KREISEL);
- ściany wewnętrzne - cegła SILKA i/lub płyty FERMACELL na ruszcie stalowym, wygłuszone wełną mineralną (ROCKWOOL)
- strop - gęstożebrowy
- poszycie dachu - papa zgrzewalna
- kominy - systemowe (SCHIEDEL)
- stolarka okienna i drzwiowa - drewniana lub PCV (MS)
- brama garażowa - HÖRMANN
- instalacja centralnego ogrzewania - kocioł dwufunkcyjny (VISSMANN) + grzejniki BRUGMAN
- instalacja elektryczna - na bazie urządzeń firmy LEGRAND
- ceramika i armatura łazienkowa - SANITOP-WINGENROTH

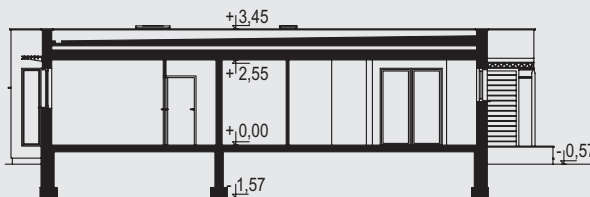
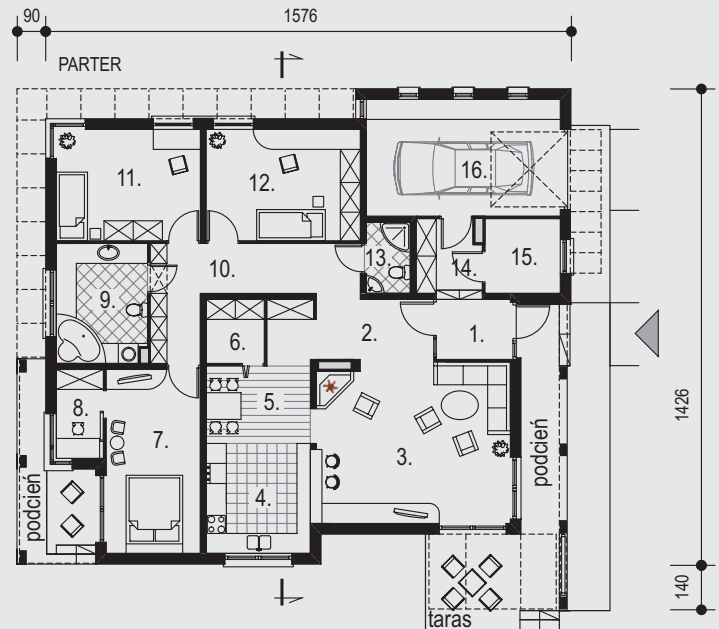
BRYZA
DB-011

145,4 m²
+ garaż 20,4 m²



RZUT PARTERU (m²)

1. przedsiónek	4,0
2. hall	9,0
3. salon	27,8
4. kuchnia	10,3
5. aneks jadalny	7,5
6. spiżarnia	3,3
7. pokój	15,6
8. garderoba	3,8
9. łazienka	9,7
10. korytarz	12,6
11. pokój	14,4
12. pokój	15,4
13. wc	2,8
14. garderoba	4,1
15. pom. gospod.	5,1
16. garaż	20,4



POW. ZABUDOWY	217,5 m ²
POW. UŻYTKOWA	145,4 m ²
+ GARAŻ	20,4 m ²
KUBATURA	572,1 m ³
POW. DACHU	192,8 m ²
WYSOKOŚĆ DOMU	4,02 m